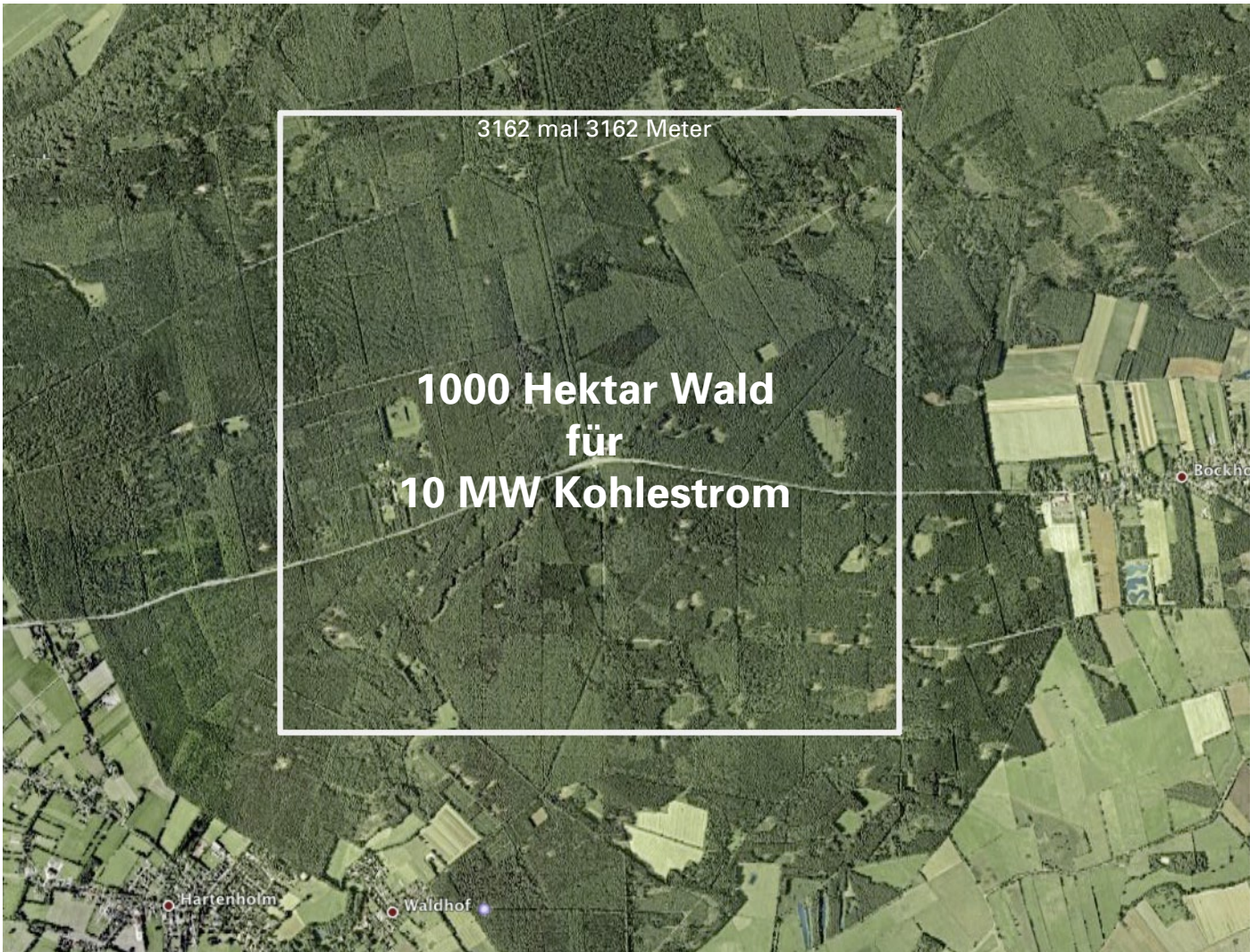


Liebe Stromerzeuger.



240 000 Hektar Wald für 2400 MW Kohlestrom aus Brunsbüttel.

10 MW Kohlestrom erzeugen übers Jahr 56.000 Tonnen CO₂, soviel wie 25.600 Bäume für uns unschädlich machen würden. Genausogut könnten also 25.600 Bäume abgeholzt werden. Da aber eine Leistung - allein in Brunsbüttel! - von mindestens 2400 MW geplant ist, erhöht sich die „abgeholzte“ Fläche auf erschreckende 2400 Quadratkilometer, eine Fläche mit knapp 50km Kantenlänge. Dies entspricht einer Zahl von ca. sechs Millionen Bäumen. Schleswig-Holstein hat nicht annähernd ge-



nug Wald, um den Ausstoß von über 13 Millionen CO₂ zu neutralisieren. Dazu kommt noch das IHKW und weitere geplante KohleKW im Norden.

Somit tragen wir Deutschen ganz massiv zur weiteren Erderwärmung bei. „Land unter dem Meeresspiegel“ nennt sich die Wilstermarsch. Wollen Sie, dass das grausame Wirklichkeit wird? Dass mit rückständiger Technik auf unsere und unserer Kinder Kosten Profit gemacht wird?

Wir bitten Sie: Investieren Sie Ihre Milliarden in erneuerbare Energien!

Aus Liebe zur Erde und Ihren und unseren Kindern:
Keine Kohlekraftwerke nach Brunsbüttel!

Bürgerinitiative Gesundheit und Klimaschutz Unterelbe

c/o Telse Mehlert, Schotten 14, 25554 Nortorf, Tel. 04823/920164

Hier können Sie etwas für Ihre Zukunft spenden: Bordesholmer Sparkasse St.Margarethen, BLZ 210 512 75, Kto 5000 74 99

ViSdP: Stephan Klose